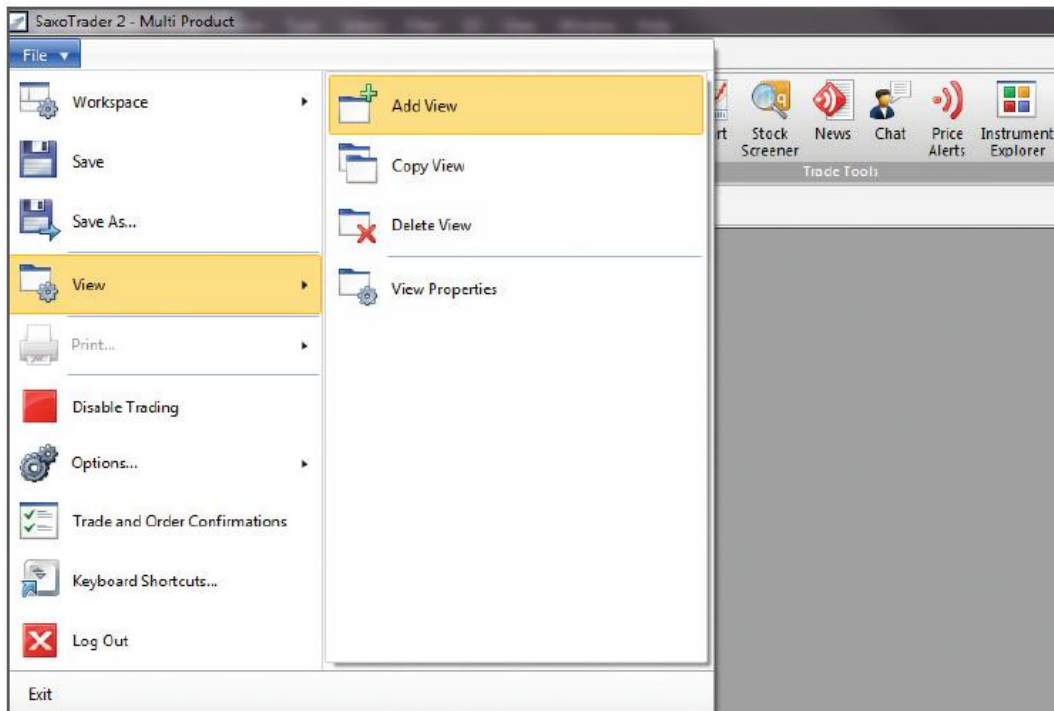


РЪКОВОДСТВО

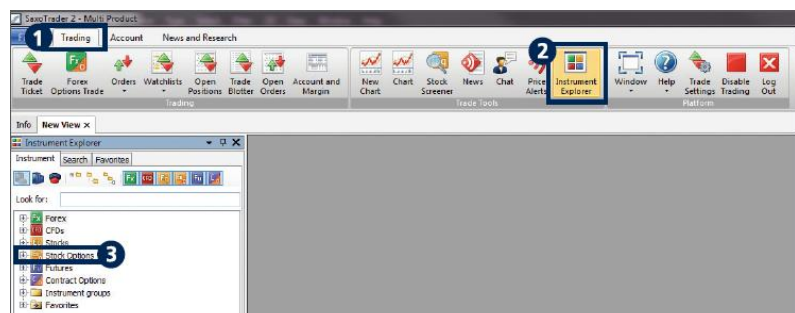
Как се осъществява търговията с опции върху акции в платформата ELANA Global Trader

Ще ви дадем няколко бързи съвети, за да Ви помогнем да започнете веднага.

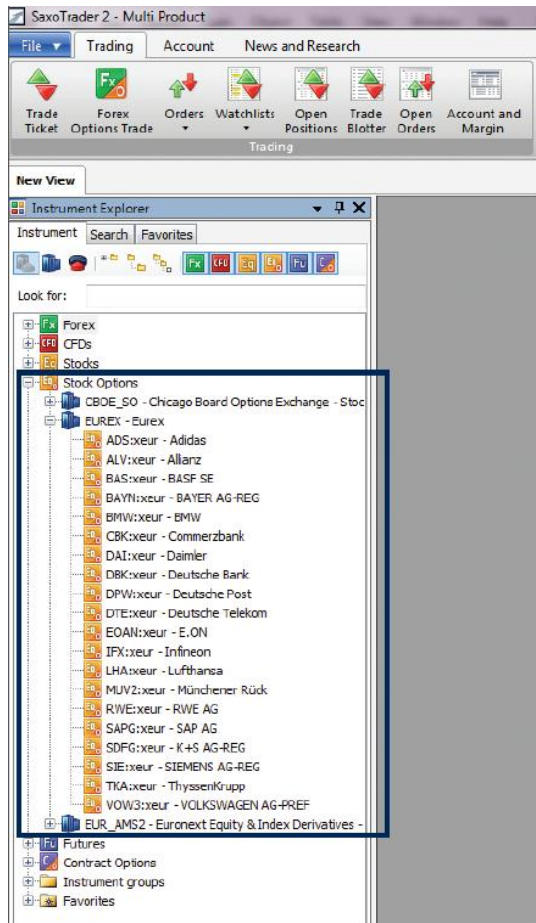
1. Задайте нов изглед, като кликнете върху меню **View > Add View**. (Изглед > Добави изглед)



2. За да видите наличните за търговия опции върху акции, изберете меню **Trading > Instrument Explorer (Търговия > Търсене на инструменти)** и натиснете върху **Stock Options** (Опции върху акции).

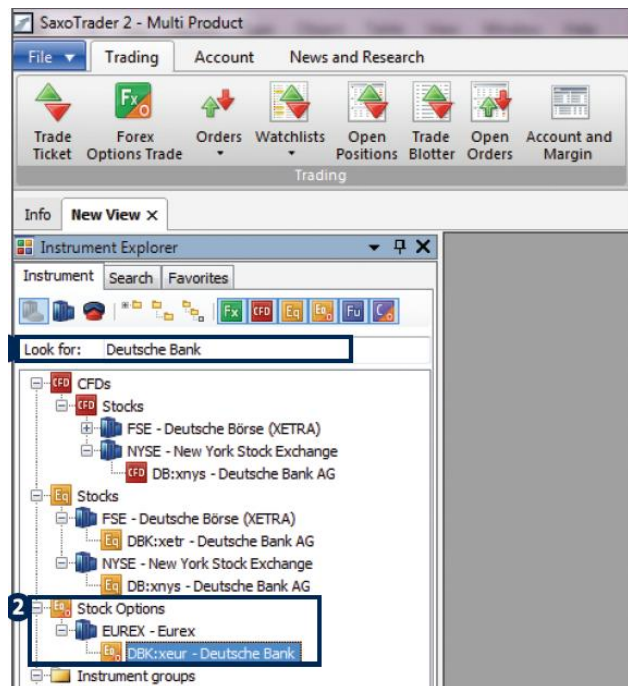


3. Инструментите, изброени тук, са достъпни за търговия към момента, но ще бъдат добавени и други в близко бъдеще.

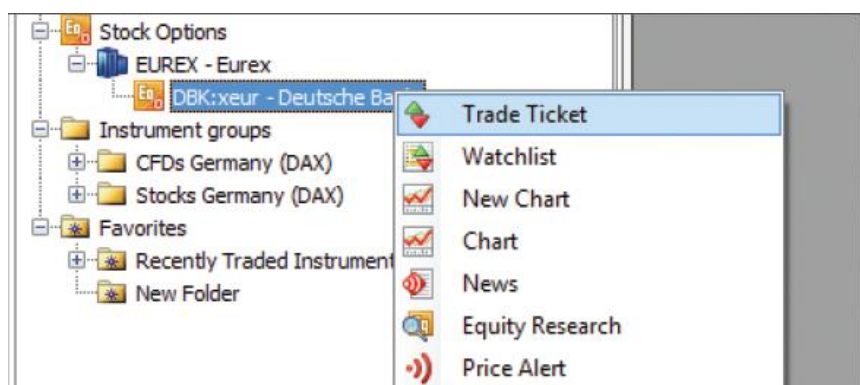


4. Като алтернативен вариант, можете да търсите желаните инструменти, като въведете името на компанията или тикера в полето **Look for (Търсене)**.

Пример: Въведете "Deutsche Bank" или "DBK" в полето. Изберете инструмента, посочен под **Stock Options (Опции върху акции)**.



5. Кликнете с десния бутон върху **Stock Options (Опции върху акции)** и отворете **Trade Ticket (Търговия)**.



6. Прозорецът Trade Ticket се отваря с детайлите, които трябва да попълните, за да поставите нова поръчка:

Expiry (Падеж): Датата, на която опцията изтича

Strike (Страйк): Цената на упражняване на опцията

Call/Put: Видът на опцията

Кол-опция: Правото за покупка на базовия актив на определена цена и на дадена бъдеща дата

Пут-опция: Правото за продажба на базовия актив на определена цена и на дадена бъдеща дата

Quantity (Количество): Брой договори, които искате да купите или продадете.

Buy/Sell: Начин да се отвори позиция в кол опция или пут опция.

Buy to Open (Купи за отваряне): Покупка на опция за откриване на нова позиция

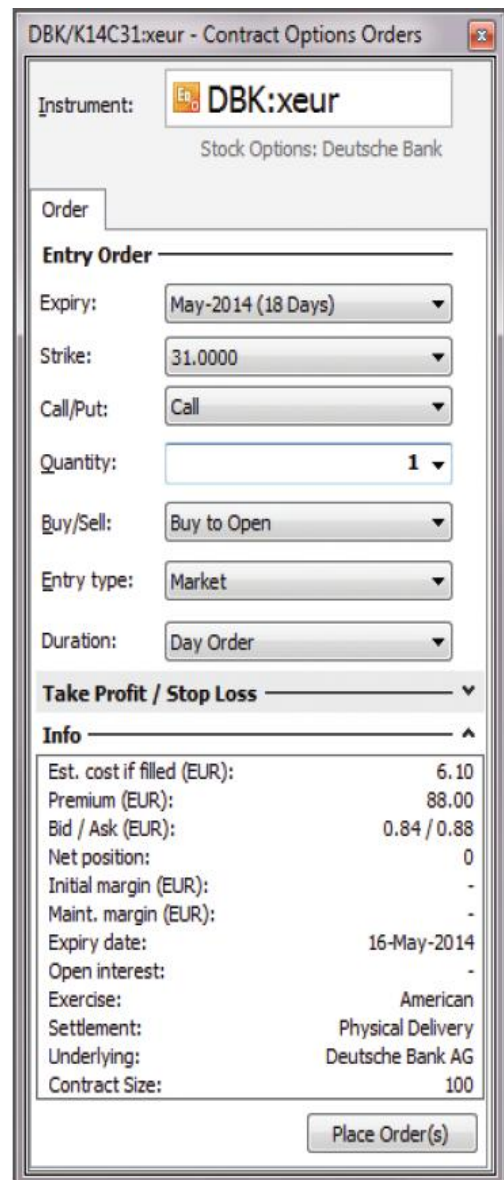
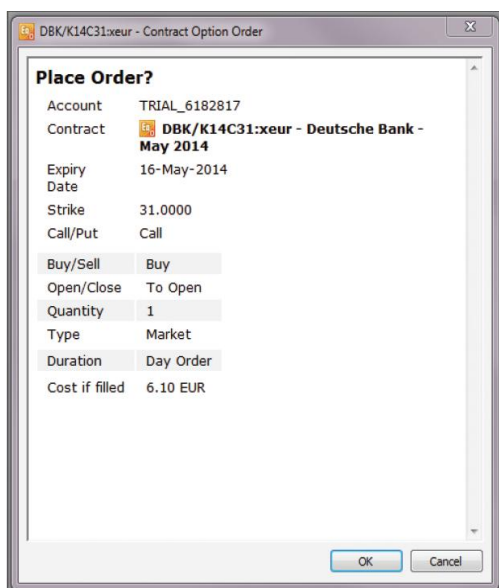
Sell to Open (Продай за отваряне): Продажба на опция за откриване на къса позиция.

Entry type (Вид): Изберете вида на поръчката (повече информация за видовете поръчки на следващата страница)

Price (Цена): Изберете цената, на която бихте искали да купите или продадете

Duration (Валидност): Поръчката е **Day Order (За деня)** т.е. поръчката е активна до края на деня.

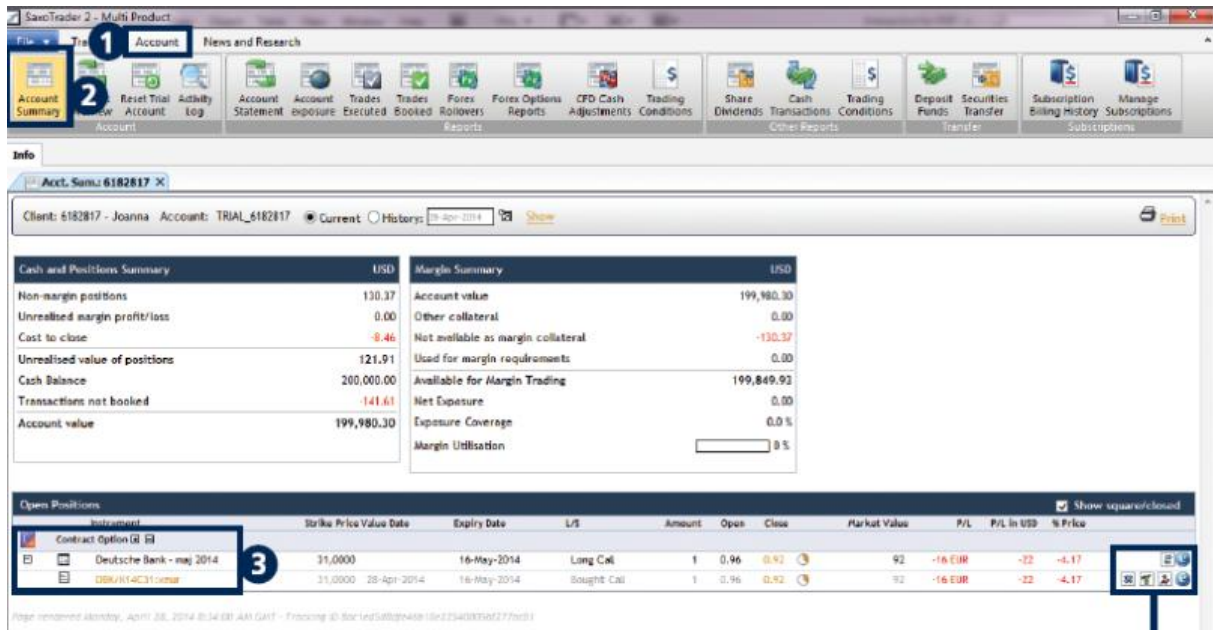
Take Profit / Stop Loss: Поставете лимит или стоп поръчки към Вашата позиция.

7. След като сте въвели цялата необходима информация натиснете бутона **Place Order (Постави)**. Ще се появи прозорец със съответната информация, която сте въвели, за да потвърдите Вашата поръчка. Моля, натиснете бутона **OK**, за да потвърдите поръчката.





ОБОБЩЕНИЕ НА МЕНЮТО „Отчет сметка“

1. Натискайки върху **Account > Account Summary (Сметка > Отчет за сметка)**, може да видите новата поръчка, поставена в **Open Positions (Отворени позиции)**.



The screenshot shows the SaxoTrader 2 - Multi Product interface. The 'Account' menu is highlighted with a red circle '1'. The 'Account Summary' button is highlighted with a red circle '2'. The 'Open Positions' table is highlighted with a red circle '3'. The table contains the following data:

Instrument	Strike Price	Value	Date	Expiry Date	L/S	Amount	Open	Close	Market Value	P/L	P/L in USD	% Price
Contract Option (R)												
Deutsche Bank - maj 2014	31,0000		28-Apr-2014	16-May-2014	Long Call	1	0.96	0.92	92	-16 EUR	-22	-4.17
DBK114C310000	31,0000		28-Apr-2014	16-May-2014	Bought Call	1	0.96	0.92	92	-16 EUR	-22	-4.17

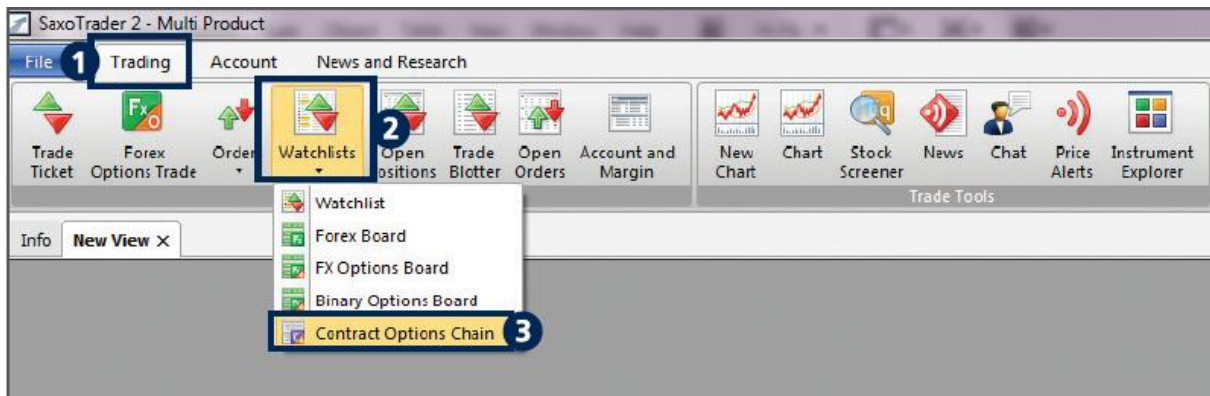
	Затвори позиция	Кликнете върху иконата за незабавно затваряне на позицията
	Постави лимит поръчка	Натиснете, за да направите съответната лимит поръчка
	Постави стоп поръчка	Натиснете, за да направите съответната стоп поръчка
	Купува/Продава	Натиснете, за да затворите позицията
	Упражни опцията	Натиснете, за да упражните Вашата опция

ВАЖНО

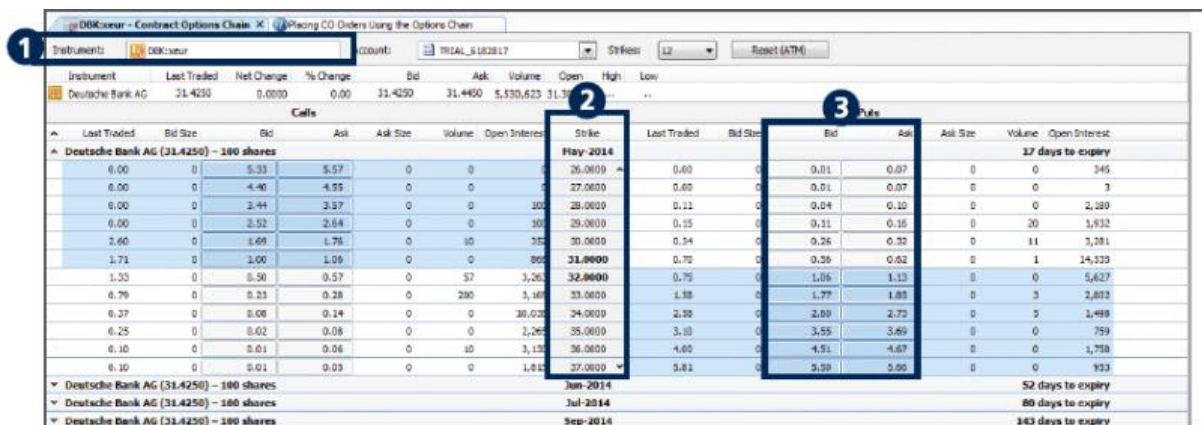
Може да правите поръчки, свързани с отворената позиция, директно от акаунта си.

НАПРАВЕТЕ ПОРЪЧКИ ЗА ОПЦИИ ВЪРХУ АКЦИИ, ИЗПОЛЗВАЙКИ CONTRACT OPTIONS CHAIN/ТАБЛО ЗА ОПЦИИ/

1. Натискайки върху Trading> Watchlists> Contract Options Chain (Търговия>Списъци с инструменти>Табло за опции) можете да видите опционната верига.



2. Въведете името или тикера на исканата от Вас опция върху акция в прозореца за инструменти, за да видите веригата от опции за съответния инструмент.



Instrument	Last Traded	Net Change	% Change	Bid	Ask	Volume	Open	High	Low
Deutsche Bank AG (31.4250)	31.4250	0.0000	0.00	31.4250	31.4450	5,530,623	31.3		
Calls									
Deutsche Bank AG (31.4250) - 100 shares									
	Last Traded	Bid Size	Bid	Ask	Ask Size	Volume	Open Interest	Strike	Last Traded
	0.00	0	5.33	5.57	0	0	0	26.0000	0.00
	0.00	0	4.40	4.55	0	0	0	27.0000	0.00
	0.00	0	3.44	3.57	0	0	300	28.0000	0.12
	0.00	0	2.52	2.64	0	0	100	29.0000	0.15
	2.60	0	1.69	1.78	0	10	350	30.0000	0.24
	1.71	0	1.00	1.09	0	0	800	31.0000	0.70
	1.53	0	0.50	0.57	0	57	3,260	32.0000	0.75
	0.79	0	0.33	0.28	0	290	3,160	33.0000	1.38
	0.37	0	0.08	0.14	0	0	30,000	34.0000	2.00
	0.25	0	0.02	0.08	0	0	2,260	35.0000	3.10
	0.10	0	0.01	0.06	0	10	3,130	36.0000	4.00
	0.10	0	0.01	0.03	0	0	1,010	37.0000	0.81
Puts									
Deutsche Bank AG (31.4250) - 100 shares									
									17 days to expiry
									0
									0
									0
									2,389
									1,832
									11
									3,281
									1
									5,627
									3
									2,802
									5
									759
									1,758
									933
Deutsche Bank AG (31.4250) - 100 shares									
Deutsche Bank AG (31.4250) - 100 shares									
Deutsche Bank AG (31.4250) - 100 shares									
Jun-2014									
Jul-2014									
Sep-2014									

Модулът на таблото за опции Ви позволява да следите непрестанно цените на опциите. Това е табло от цени за опции "купува" и "продава", подредени по ниво на цена за упражняване и дата на падеж. Цените за "Кол опциите" за избрания договор са от лявата страна, а цените за "Пут опциите" са от дясната страна.

Датите на падеж са показани в горната част на мрежата от цени. Датите на падеж са фиксирани дати, т.е. те не се предвиждат напред всеки ден. Можете да използвате функцията за превъртане или иконата със стрелка, за да разширите раздела и да видите допълнителни дати.

За да изберете инструмент, използвайте падащото меню за инструменти в горната лява страна на модула.

За да намерите цена на упражняване, погледнете към центъра на екрана.

В центъра на модула има стрелки, чрез които може да превъртате нагоре и надолу нивата за цената на упражняване. За да центрирате веригата на настоящите at-the-money (на пари) нива за цени за упражняване, натиснете **Reset (АТМ)/Възстанови(АТМ)/** в горната част на модула. Множество цени на упражняване могат да бъдат показани с помощта на спускащото се менюто **Strikes/Страйкове/**.

За да търгувате, натиснете ценовия бутон за цената на упражняване и падежа, който искате > Модулът за търговия се появява с цялата информация, предварително нанесена > Проверете детайлите и натиснете **Place Order/Постави/**.

Всеки ред в мрежата съдържа информация и ценови бутони, специфични за тази комбинация от ниво на цената на упражняване и дата на падеж. Цените се актуализират в реално време. Тъй като пазарите се движат, нови нива за цени на упражняване ще се появят и ще стават активни. Движенията на пазара ще доведат до периодичното отстраняване на някои стари нива на цени на упражняване, когато те навлизат дълбоко в пари или извън пари.